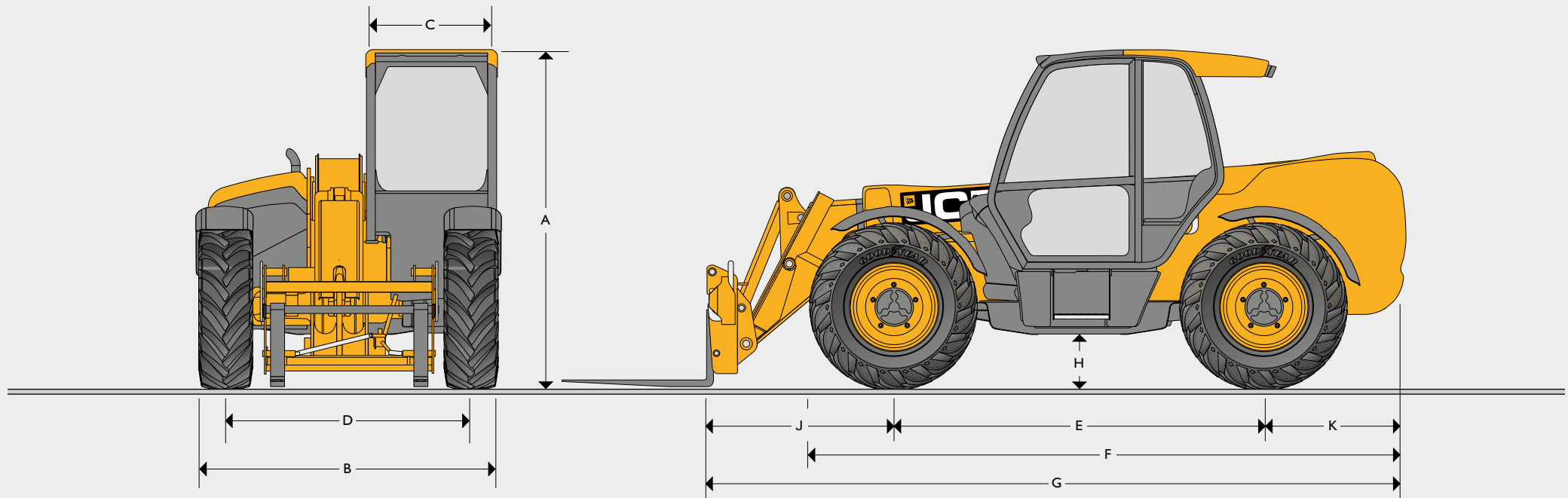


DIMENSIONI STATICHE



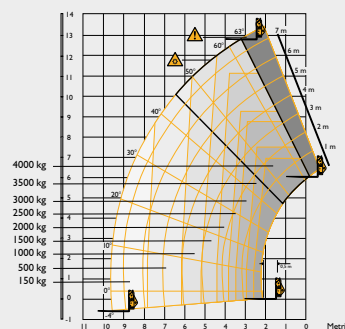
DIMENSIONI STATICHE

Modello macchina		531-70	541-70	535-95	533-105	535-125 HiViz	540-140 HiViz	540-170	540-180 HiViz	540-200
A	Altezza totale	m	2,49	2,49	2,49	2,49	2,59	2,69	2,59	2,72
B	Larghezza generale (sugli pneumatici)*	m	2,23	2,23	2,36	2,36	2,35	2,44	2,35	2,44
C	Larghezza interna cabina	m	0,94	0,94	0,94	0,94	0,94	0,94	0,94	0,94
D	Carreggiata anteriore	m	1,81	1,81	1,87	1,87	1,90	1,90	1,90	1,97
E	Interasse	m	2,75	2,75	2,75	2,75	2,75	2,75	2,75	2,75
F	Larghezza ai pneumatici anteriori	m	4,38	4,38	4,38	4,38	4,74	5,08	4,75	5,09
G	Lunghezza totale alla piastra portaforche	m	4,99	4,99	4,99	5,38	5,80	6,23	6,27	6,81
H	Altezza libera da terra	m	0,40	0,40	0,40	0,40	0,40	0,40	0,40	0,41
J	Distanza da centro ruota anteriore a piastra portaforche	m	1,25	1,25	1,20	1,62	1,68	2,11	2,15	2,39
K	Distanza da centro ruota posteriore a profilo posteriore macchina	m	0,99	0,99	1,04	1,01	1,37	1,67	1,37	1,67
	Larghezza totale con stabilizzatori dispiegati	m	NA	NA	NA	2,63	2,57	3,55	3,39	3,82
	Raggio di volta esterno (a livello degli pneumatici)	m	3,7	3,7	3,7	3,7	3,75	4,1	3,75	4,1
	Angolo di richiamo del portaforche	gradi	42,6	42,6	41,0	41,2	37,0	39	36,5	39
	Angolo di scarico piastra portaforche	gradi	37,5	37,5	24,0	24,0	12,5	8,8	12,5	8,8
	Peso	kg	7060	7850	8215	8850	10066	12060	11380	12985
	Pneumatici		400/80 - 24	400/80 - 24	400/80 - 24	400/80 - 24	400/80 - 24	440/80 - 24	400/80 - 24	440/80 - 24

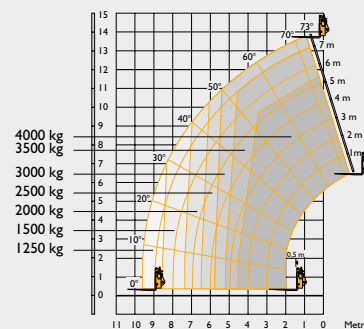
* In base al tipo

PRESTAZIONI DI SOLLEVAMENTO

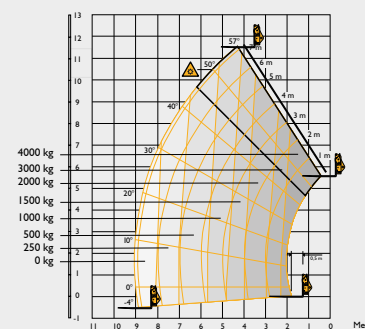
540-140 HiViz livellamento con stabilizzatori retratti*



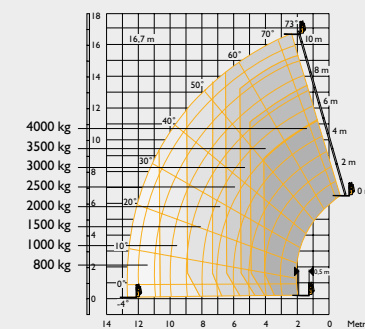
540-140 HiViz livellamento con stabilizzatori estesi*



540-170 livellamento con stabilizzatori retratti



540-170 livellamento con stabilizzatori estesi

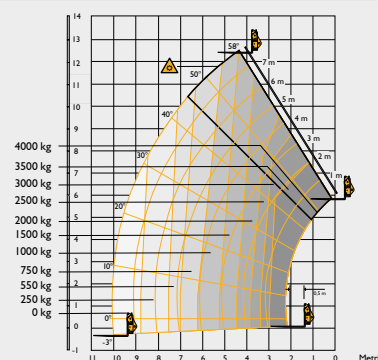


Capacità massima di sollevamento	kg	4000	4000	4000	4000
Capacità di sollevamento alla massima altezza	kg	1500	3000	1000	2500
Capacità di sollevamento a pieno raggio d'azione	kg	150	1250	0	800
Altezza di sollevamento	m	12,89	13,78	11,57	16,7
Sbraccio alla massima altezza di sollevamento	m	3,09	1,01	4,32	1,97
Sbraccio massimo in avanti	m	9,70	9,64	9,04	12,50
Portata con 1 tonnellata di carico	m	6,08	9,64	5,68	11,70
Altezza di posizionamento	m	12,40	13,30	10,90	16,20

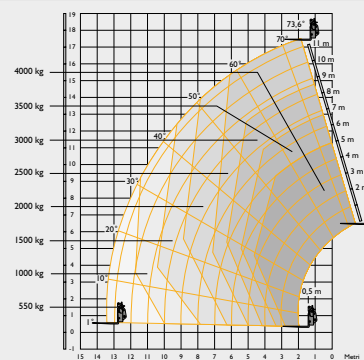
Conforme alla prova di stabilità EN 1459 Allegato B. Livellamento dello chassis con stabilizzatori retratti (angolo di livellamento $\pm 9^\circ$).

PRESTAZIONI DI SOLLEVAMENTO

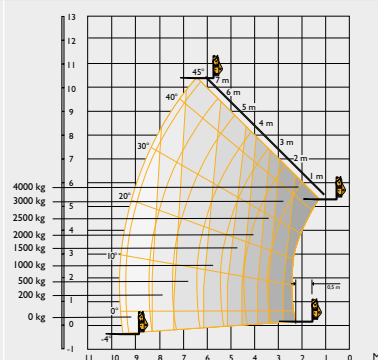
540-180 HiViz livellamento con stabilizzatori retratti



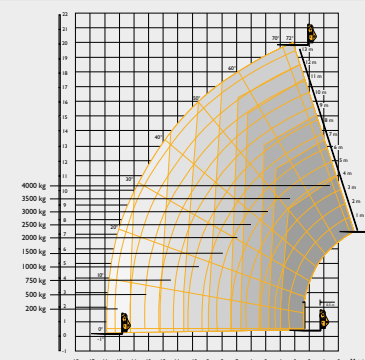
540-180 HiViz livellamento con stabilizzatori estesi



540-200 livellamento con stabilizzatori retratti



540-200 livellamento con stabilizzatori estesi



Capacità massima di sollevamento	kg	4000	4000	4000	4000
Capacità di sollevamento alla massima altezza	kg	500	2500	500	1500
Capacità di sollevamento a pieno raggio d'azione	kg	0	550	0	200
Altezza di sollevamento	m	12,54	17,51	10,27	20
Sbraccio alla massima altezza di sollevamento	m	5,9	1,88	6,42	2,82
Sbraccio massimo in avanti	m	10,10	13,34	9,63	15,9
Portata con 1 tonnellata di carico	m	6,22	11,72	6,25	10,65
Altezza di posizionamento	m	12,0	17,0	9,1	19,1

Conforme alla prova di stabilità EN 1459 Allegato B. Livellamento dello chassis con stabilizzatori retratti (angolo di livellamento $\pm 9^\circ$).

* Il livellamento del telaio è opzionale, le prestazioni sono soggette a variazioni se non è previsto.

▲ Blocco software standard della macchina - Limite dell'angolo boom a 45°, configurabile su richiesta.

MOTORE

JCB 430 DieselMAX Stage V, 3 litri, 4 cilindri, turbocompresso

	531-70	541-70	535-95	533-105	535-125 HiViz	540-140 HiViz	540-170	540-180 HiViz	540-200
Motore 55 kW (74 CV) a 2200 giri/min, 440 Nm di coppia a 1300 giri/min	Di serie	N/D	Di serie	Di serie	Di serie	Di serie	Di serie	Di serie	Di serie

JCB 448 DieselMAX Stage V, 4,8 litri, 4 cilindri, turbocompresso

	531-70	541-70	535-95	533-105	535-125 HiViz	540-140 HiViz	540-170	540-180 HiViz	540-200
Motore 81 kW (109 CV) a 2200 giri/min, 516 Nm di coppia a 1300 giri/min	Opzionale	Di serie	Opzionale	Opzionale	Opzionale	Opzionale	Opzionale	Opzionale	Opzionale

TEMPI CICLO IDRAULICO

		531-70	541-70	535-95	533-105	535-125 HiViz	540-140 HiViz	540-170	540-180 HiViz	540-200
Innalzamento del braccio	sec.	7,2	8,8	9,1	8,8	10,4	13,5	22,7	13,8	17,3
Abbassamento del braccio	sec.	5,4	6,5	7,7	8,5	8,1	11	23,4	10,2	15,9
Estensione	sec.	6,8	6,8	10,5	13,2	15,7	15,6	18,3	22,4	28,1
Ritrazione	sec.	5	5	11,2	13,6	12,8	14,4	16,7	17,9	22,7
Apertura cucchiaio	sec.	3,5	3,5	2,4	2,4	2,9	2,9	4,2	2,9	6,1
Chiusura cucchiaio	sec.	2,9	2,9	3,5	3,4	2,6	2,6	4,6	2,6	5,9

IDRAULICA

	Pressione impianto idraulico (bar)	Portata massima della pompa (litri)
531-70	240	82
541-70	260	82
535-95	240	82
533-105	240	82
535-125	260	110
540-140	260	110
540-170	260	170
540-180	260	110
540-200	260	110

RUMORE E VIBRAZIONE

	55 kW	81 kW	93 kW	Incertezza	Condizioni di misurazione	
Rumore nella postazione dell'operatore	LpA	77	80	81	+/- 1 dB	Valori determinati conformemente al metodo di test definito nella norma EN 12053.
Emissioni acustiche della macchina	LWA	104	106	107	+/- 1 dB	Potenza sonora equivalente garantita (rumore esterno) determinata in base alle condizioni di prova dinamica definite nella direttiva 2000/14/CE.
Vibrazioni mano-braccio	m/s ²	< 2,5	< 2,5	< 2,5	N/D	Condizioni di test dinamico ISO 5349-2:2001

TRASMISSIONE

Convertitore di coppia, cambio Powershift a 4 velocità.

Velocità di trasferimento 531-70, 541-70, 535-95, 533-105: 29 km/h, 33 km/h (quando è specificata la selezione trazione semplice/integrale).

Velocità di trasferimento 535-125, 540-140, 540-180: 29 km/h. Trasmissione 33 km/h opzionale.

Velocità di trasferimento 540-170, 540-200: 29 km/h.

FRENATA

531-70, 541-70, 535-95, 533-105:

Servoassistito: assale anteriore, multidisco in bagno d'olio, frenata automatica a 4 ruote motrici

Freno di stazionamento: freno a disco manuale sull'uscita del cambio.

535-125, 540-140, 540-170, 540-180, 540-200:

Servoassistito: assale anteriore e posteriore, multidisco in bagno d'olio, frenata automatica a 4 ruote motrici

Freno di stazionamento: freno a disco manuale sull'uscita del cambio.

CABINA

Conforme alle normative ROPS ISO 3471 e FOPS ISO 3449.

OPZIONI

Luci di lavoro anteriori e posteriori, lampeggiante rotante, estintore, pneumatici da trazione e industriali, selezione elettrica 2/4VVD, differenziale limited slip sull'assale anteriore, protezione parabrezza e tetto, sedile con sospensioni pneumatiche, rivestimento della cabina deluxe, tendina anteriore e del tetto, kit radio, aria condizionata, ventilatore con inversione del senso di rotazione, rivestimento deluxe, bracciolo (solo SLC), modanatura.

Joystick meccanico a leva singola, con pulsante per estensione e retrazione.

Opzione joystick servoassistito a leva singola sui modelli 535-125, 540-140, 540-170, 540-180 e 540-200.

Opzione telecamera posteriore o posteriore e laterale per manovre di retromarcia.

Ingrassaggio centralizzato disponibile per il modello 540-180 HiViz.