

## Sollevatore a ventosa

### Serie CL-W

 Kg max  
375

 Alimentazione  
Batterie

Il modello CL-W è un **sollevatore a ventosa specifico per la movimentazione e la posa dei pannelli da parete**, per il montaggio di celle frigo o la movimentazione delle lastre in vetro.

Il meccanismo di **basculamento** permette di muovere in totale sicurezza i pannelli da orizzontale in posizione verticale. Le **piastre** sono **adatte per pannelli lisci o micronervati** utilizzati per la costruzione di capannoni, magazzini, celle frigo o altri rivestimenti. Nel caso di spazi di movimento ridotti, è anche possibile rimuovere la sospensione e operare con **un'altezza sottogancio ridotta**.

Grazie all'alimentazione a batterie ricaricabili e rimovibili, al doppio circuito del vuoto in conformità delle normative europee EN13155 e ai sofisticati sistemi di sicurezza, la ventosa Righetti CL-W è **ideale per l'utilizzo in cantieri**. È presente inoltre un sofisticato **sistema di filtraggio** per polvere e condensa con possibilità di rapida e agevole pulizia.

Il **controllo radiocomandato** è generalmente già incluso come standard, ma su richiesta è disponibile anche il modello in versione con comandi manuali.



### Caratteristiche tecniche

Applicazione	Posa di pannelli coibentati da parete in orizzontale e verticale Montaggio di celle frigo Pannelli lisci e micronervati
Portata	Max 375kg
Piastre aspiranti	N. 1 piastra aspirante (mm 1000x500) Suddivisa in 4 aree per doppio circuito
Movimentazione del carico	Basculamento 0-90° Rotazione della struttura di 90°
Alimentazione	Pompa del vuoto a corrente continua alimentata da batterie incorporate Batterie ricaricabili ad alta capienza, con indicatore dello stato di batteria Batterie ad estrazione rapida, ricaricabili anche separatamente Economizzatore per ridurre il consumo di energia
Sistema del vuoto	Due circuiti del vuoto indipendenti; ogni circuito con serbatoio del vuoto e valvola di non ritorno secondo gli standard EN13115
Tara	Kg 61
Controllo	Valvola ON/OFF manuale per la presa e il rilascio del carico Rilascio del carico con comando di sicurezza a doppia azione Radiocomando senza fili per presa e rilascio del carico (optional)
Caratteristiche tecniche	Sospensione rimovibile per ridurre altezza sottogancio Allarme acustico e visivo Vacuometro per ogni circuito del vuoto Caricabatterie 240 Volt Filtro del vuoto



Basculamento 0-90°



Doppio circuito del vuoto come da EN13155



Radiocomando come optional



Trolley di trasporto



Sistemi di sicurezza

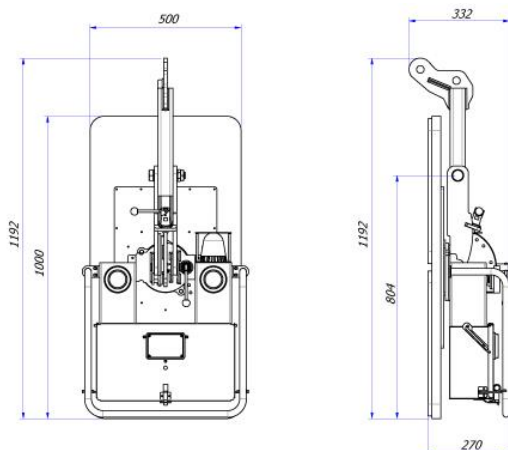


Sospensione rimovibile

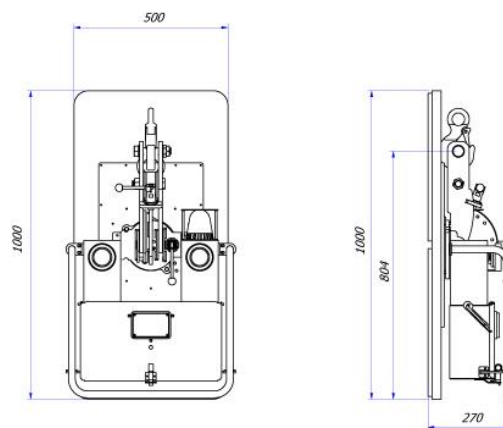


## Sollevatore a ventosa

### Disegni tecnici per parete verticale

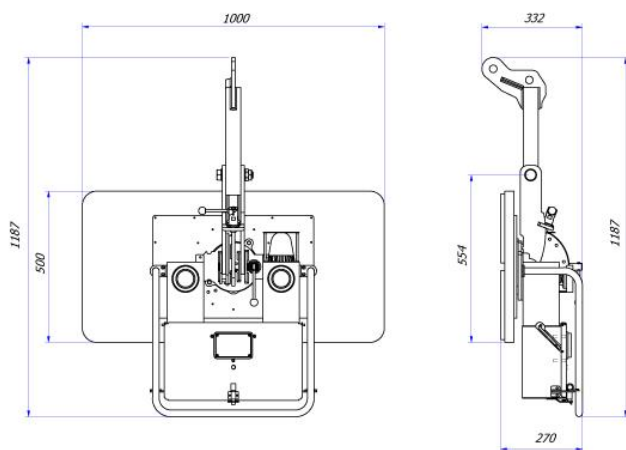


Con sospensione

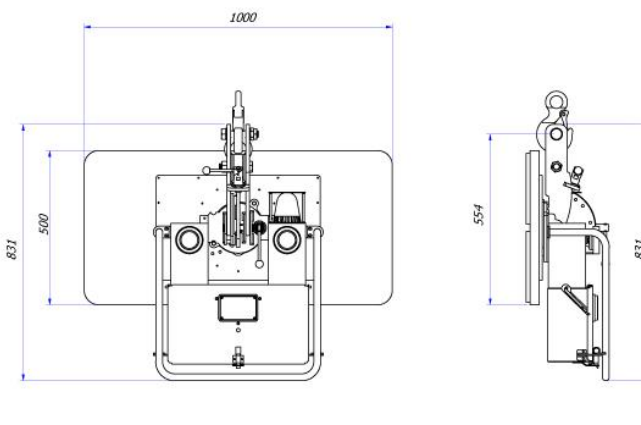


Senza sospensione

### Disegni tecnici per parete orizzontale



Con sospensione



Senza sospensione

## Sollevatore a ventosa

### Accessori in dotazione



#### Valigetta per accessori

Pratica valigetta per trasportare il kit di batterie di riserva ed il caricabatterie in totale sicurezza



#### Sospensione rimovibile

CL-W consente di rimuovere la sospensione, in modo di ridurre considerevolmente l'altezza sottogancio.



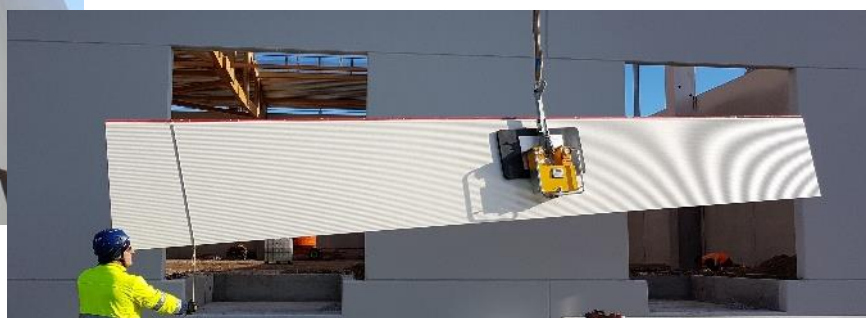
#### Kit di batterie di riserva

Kit aggiuntivo di batterie ad alta capacità per poter sostituire facilmente quelle scariche senza interrompere il lavoro, qualora necessario.



#### Caricabatterie esterno

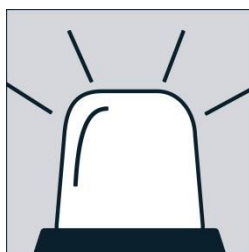
Caricabatterie esterno per avere sempre in carica il kit di batterie aggiuntivo.



### Optional a scelta



Radiocomando



Sirena aggiuntiva



Trolley di trasporto

### Modelli disponibili

Portata (kg)	N. piastre	Presa e rilascio	Modello manuale
375	1	Manuale	CLW-M
375	1	Radiocomando	CLW