

LE MINI GRU  
**PIÙ**  
COMPATTE  
AL MONDO



**UNIC**  
CRANES EUROPE

URW-094 URW-095 URW-245 ECO-UNIC URW-295  
URW-376 URW-506 URW-547 URW-706 URW-1006

# ECO-UNIC

095-CBE (0.995t x 3.5m)

295-CBE (2.90t x 1.4m)

- Ampiezza totale 0,69 m
- Massimo raggio operativo 8,41 m
- Stabilizzatori configurabili multi posizione (CBE-095)
- Controllo operatore dell'estensione degli stabilizzatori
- Sistema di avviso vocale intelligente
- Sistema di avviso stabilità preliminare con taglio di movimenti
- Radiocomando di serie
- Limitazione area di lavoro (CBE-295)
- Limitazione rotazione opzionale (CBE-295)



Misure batteria digitale

Lunghezza massima del braccio 8,65 m

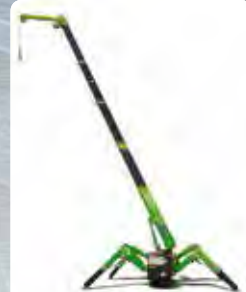
Capacità 0,995 t x 3,5 m (095)  
Capacità 2,9 t x 1,4 m (295)

Massima altezza di sollevamento 8,9 m

Peso 2350kg



Gancio tipo "searcher" e fly jib opzionali



Capacità di sollevamento 700 kg (max)

Lunghezza 1500 mm

Peso 40 kg

Angoli di inclinazione 0°, 20°, 40°, 60°

Questa variante cingolata delle nostre famose gru Eco-UNIC mantiene tutti i vantaggi ecologici dei nostri modelli eco gommati standard, ma è in grado di muoversi su terreni accidentati e lavorare su superfici irregolari. La mini gru cingolata Eco-UNIC è il macchinario ideale per i clienti che cercano di ridurre la loro carbon footprint grazie alla batteria ricaricabile di bordo da 48 v. Questo piccolo macchinario garantisce un sollevamento senza esalazioni di gas e senza emissioni nocive che vadano a impattare nell'atmosfera circostante: questo lo rende la scelta perfetta per il sollevamento in ambienti sensibili, sia esterni che interni.



## SPECIFICHE GRU

Capacità della gru	Eco-095: Eco-295:	0,995 t x 3,5 m 2,9 t x 1,4 m
Massimo raggio operativo	max:	8,41 m
Massima altezza di sollevamento	max:	8,9 m
Lunghezza fune	max:	14,12 m (4 funi), 29,24 m (2 funi), 59,47 m (1 fune)
Dimensioni	chiusa:	2720 mm (l) x 690 mm (w) x 1525 mm (h)
Peso	a vuoto:	2350kg (2415kg con jib)
Carichi di appoggio	A causa delle molte variabili presenti, i carichi d'appoggio sono disponibili solo su richiesta	
Velocità gancio	circa:	9,1m/min (con 4 strati e 4 funi)
Sistema telescopico	sbraccio: velocità estensione: tipo di braccio:	2,53 - 8,65m 6,12 m/31 secondi braccio telescopico idraulico a 5 sezioni, con forma a cassetta esagonale
Angolo/velocità di regolazione del braccio	circa:	0 - 78° / 17 secondi
Angolo/velocità di rotazione	circa:	360° (continuous) 1,5 rpm
Sistema di spostamento	azionamento: velocità di avanzamento: capacità di salita: lunghezza del cingolo: a terra: pressione del cingolo: a terra: larghezza cingolo:	idrostatico, avanti e indietro continui 0 - 2,3 km/h 20° (verticale), 10° (trasverso) 1050 mm 48 kPa (0,49 kg/cm²) 180 mm
Fonte di alimentazione	elettricità: tensione:	4,0kW (motore CA) batteria ricaricabile 48 VCC
Caricabatteria	caricabatteria:	200/240 V monofase (15 A)
Equipaggiamento di serie Eco-095	radiocomando, avviso di fine corsa, sistema di avviso vocale intelligente computerizzato, funzioni multiple tramite radiocomando, attivazione rallentamento intelligente, messa a riposo automatica del gancio, indicazione del carico, sistema di protezione da ribaltamento con spie di avviso della stabilità e allarme	
Equipaggiamento di serie Eco-295	limitatore di momento computerizzato (indicatore di carico sicuro), radiocomando, avviso di fine corsa, sistema di avviso vocale intelligente computerizzato, funzioni multiple tramite radiocomando, attivazione rallentamento intelligente, messa a riposo automatica del gancio, allarmi di avviso sovraccarico, spie sovraccarico, limitazione dell'area di lavoro	
Equipaggiamento opzionale	bozzello 1 fune, bozzello 2 funi, gancio tipo "searcher" piccola capacità 300 kg, gancio tipo "searcher" 700 kg, fly jib 700 kg con linea parte singola	

## ADDITIONAL FEATURES



Radiocomando



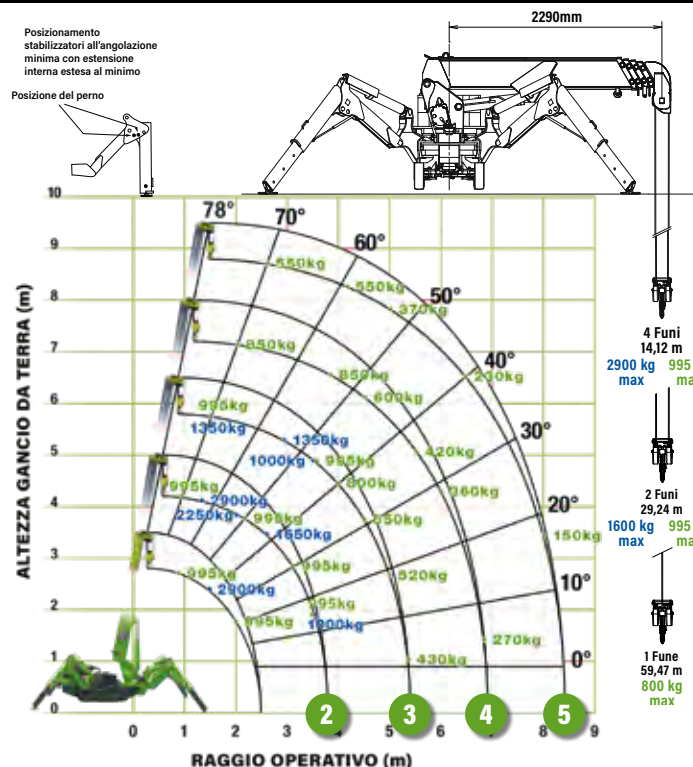
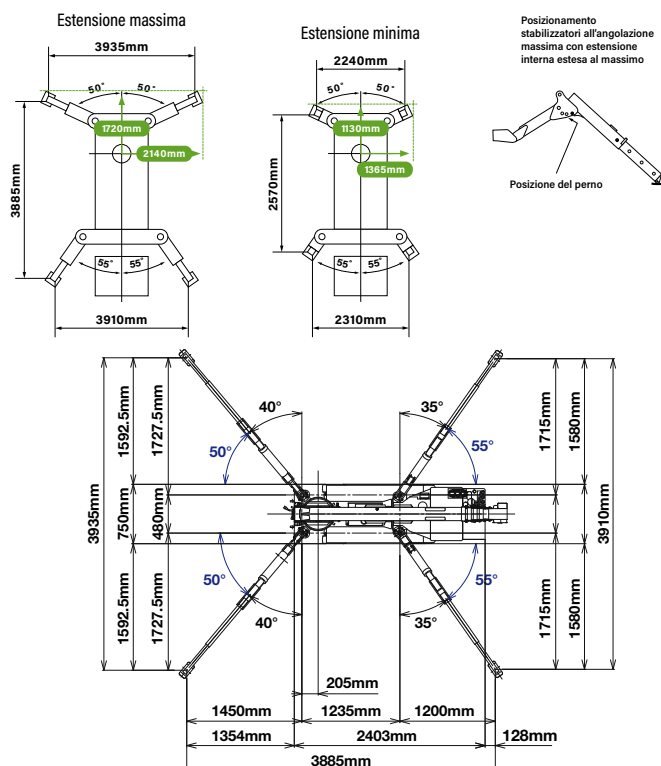
Indicatore di pieno carico sicuro

# MINI GRU A RAGNO

## GRU A BATTERIA SU CRAWLERS

**UNIC**  
CRANES EUROPE

### CARICHI NOMINALI E POSIZIONI DEGLI STABILIZZATORI



\* I carichi mostrati in blu sono applicabili solo al modello CBE-295. Tutti gli altri carichi mostrati in nero si applicano sia al modello CBE-095 che CBE-295.

#### ESTENSIONE SECONDO LIVELLO 2,53 - 4,075M SBRACCIO

Raggio operativo	m	fino a 1,0	1,4	1,5	1,8	2,0	2,5	3,0	3,5	3,835
Stabilizzatore	Estensione max.	kg	995 (2,900)	995 (2,900)	995 (2,650)	995 (2,250)	995 (2,050)	995 (1,650)	995 (1,300)	995 (1,000)
	Estensione min.	kg	995 (2,000)	995 (2,000)	995 (2,000)	995 (1,450)	995 (1,100)	650	490	350

\* I carichi mostrati in blu sono applicabili solo al modello CBE-295. Tutti gli altri carichi mostrati in nero si applicano sia al modello CBE-095 che CBE-295.

#### ESTENSIONE TERZO LIVELLO 4,075 - 5,61M BOOM LENGTH

Raggio operativo	m	fino a 2,2	2,5	2,9	3,0	3,5	4,0	4,5	5,0	5,37
Stabilizzatore	Estensione max.	kg	995 (1,350)	995 (1,350)	995 (1,350)	995 (1,250)	995 (1,000)	800	650	520
	Estensione min.	kg	800	650	530	500	380	280	220	160

#### ESTENSIONE QUARTO LIVELLO 5,61 - 7,13M BOOM LENGTH

Raggio operativo	m	fino a 3,3	3,8	4,0	4,5	5,0	5,5	6,0	6,5	6,89
Stabilizzatore	Estensione max.	kg	850	850	750	600	500	420	360	320
	Estensione min.	kg	420	340	300	250	190	140	100	80

#### ESTENSIONE QUINTO LIVELLO 7,13 - 8,65M BOOM LENGTH

Raggio operativo	m	fino a 3,8	4,1	4,5	5,0	5,5	6,0	6,5	7,0	8,0	8,41
Stabilizzatore	Estensione max.	kg	550	550	450	370	310	270	230	200	150
	Estensione min.	kg	350	290	250	200	160	130	100	70	40

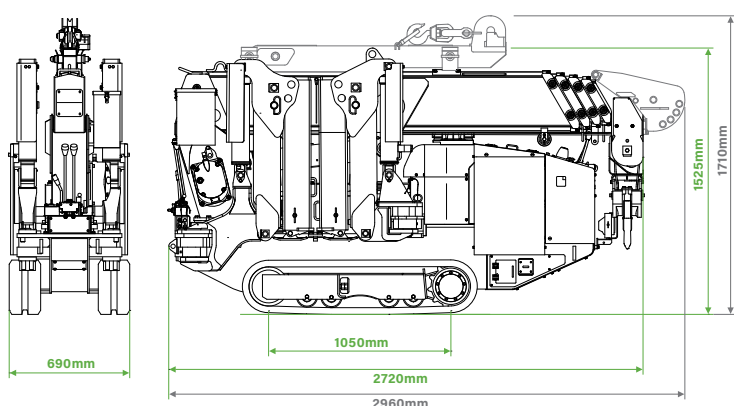
#### GANCIO TIPO "SEARCHER" PICCOLO - 300KG

Posizione a riposo

In funzione

Capacità di sollevamento 300kg (max)  
Lunghezza 500mm  
Peso 15kg  
Angoli di inclinazione 0°, 20°, 40°, 60°

### DIMENSIONI



### POSIZIONI STABILIZZATORE

